



## Mieszkanie nr 20

📍 Grabów nad Prosną, ulica Ostrzeszowska

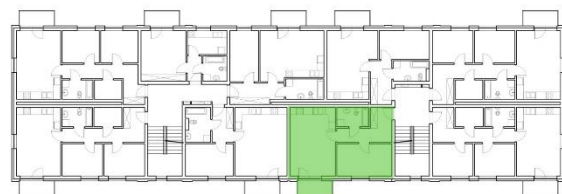
### INFORMACJE

Numer mieszkania: 20

Kondygnacja: PIĘTRO 2

Powierzchnia: 47,28 m<sup>2</sup>

Cena: 170 tys. zł



### ZAGOSPODAROWANIE

- Pokój dzienny z aneksem kuchennym = 21,91 m<sup>2</sup>
- Pokój 1 = 12,44 m<sup>2</sup>
- Łazienka = 4,30 m<sup>2</sup>
- Korytarz = 8,63 m<sup>2</sup>

