



Mieszkanie nr 24

📍 Grabów nad Prosną, ulica Ostrzeszowska

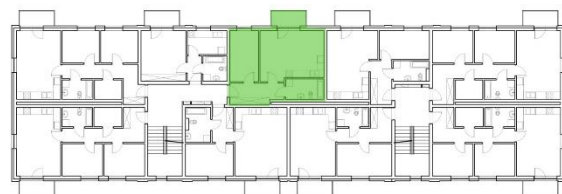
INFORMACJE

Numer mieszkania: 24

Kondygnacja: PIĘTRO 2

Powierzchnia: 45,15 m²

Cena: 165 tys. zł



ZAGOSPODAROWANIE

- Pokój dzienny z aneksem kuchennym = 21,78 m²
- Pokój 1 = 10,27 m²
- Łazienka = 5,45 m²
- Korytarz = 7,65 m²

